

**Полнопроходной шаровой кран.
Серия ШК6.**

Рабочая среда: вода.



Применение.

Шаровые краны серии ШК6 применяются в качестве запорной арматуры, подходят для систем теплоснабжения, для теплопроводов, масляных трубопроводов, для систем трубопроводов с жидкостью или воздухом, для бескислородной воды. Используются в системах теплофикации и промышленности.

Сварной шаровой кран изготовлен из углеродистой стали. Плавающий шар и противовылетающий шток выполнены из кислотостойкой стали, уплотнение шара – из углеукрепленного тефлона (PTFE+C). Пружинные кольца постоянно прижимают уплотнения к шару обеспечивая постоянную плотность перекрытия вне зависимости от колебаний давления.

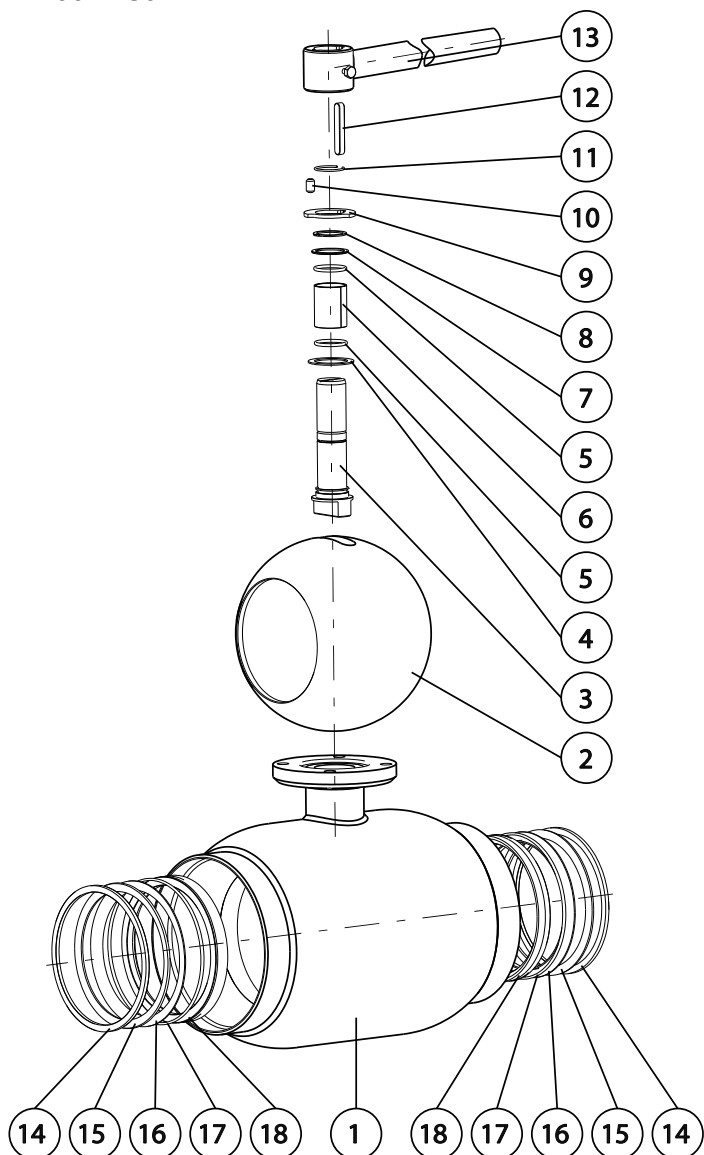
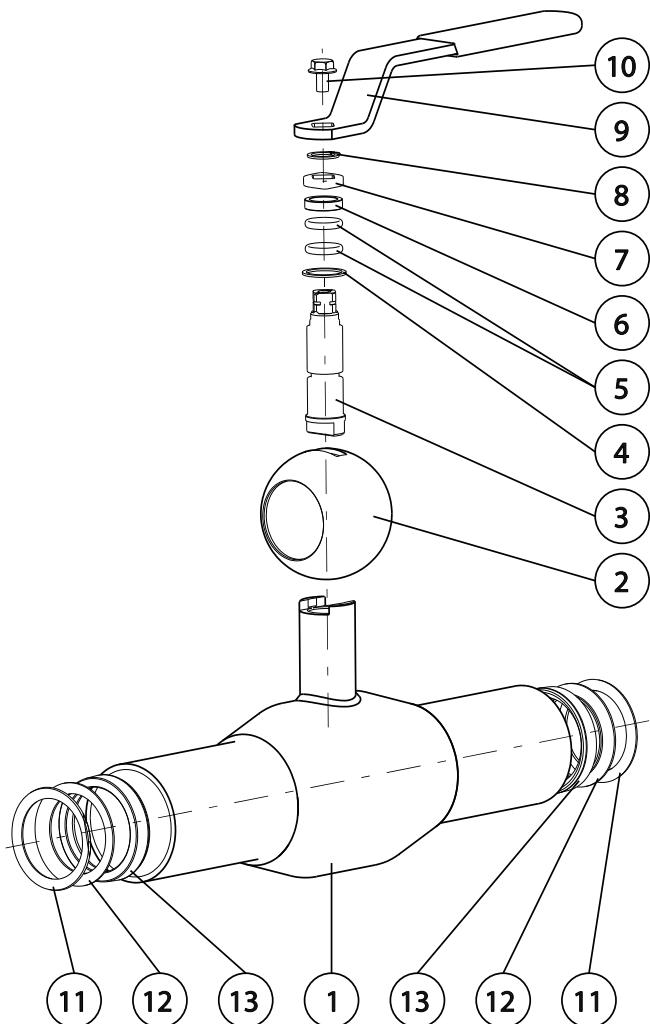
Присоединение:	Под приварку, фланцевый	
Номинальный размер:	Под приварку:	DN 15 – 250
	Фланцевый:	DN 15 – 250
Номинальное давление:	Под приварку:	DN 10 – 50: PN 40 кгс/см ² DN 65 – 250: PN 16 или PN 25 кгс/см ²
	Фланцевый:	DN 15 – 50: PN 40 кгс/см ² DN 65 – 250: PN 16 или PN 25 кгс/см ²
Класс герметичности по ГОСТ Р 54808-2011:	Класс А	
Рабочая температура жидкой среды:	-20°C – +200°C – стандартное исполнение -40°C – +200°C – возможная опция	



Детальный вид и перечень частей.

DN 10 - 150:

DN 200 - 250:



№	Деталь	Кол-во
1	Корпус крана	1
2	Шар	1
3	Шток	1
4	Уплотнительная прокладка	1
5	Уплотнительное кольцо (о-образное)	2
6	Уплотнительная втулка	1
7	Ограничитель	1
8	Фиксирующее кольцо	1
9	Ручка	1
10	Фиксирующий болт	1
11	Тарельчатая пружина	2
12	Опорное кольцо	2
13	Уплотнение шара	2
14	Уплотнительная прокладка	1

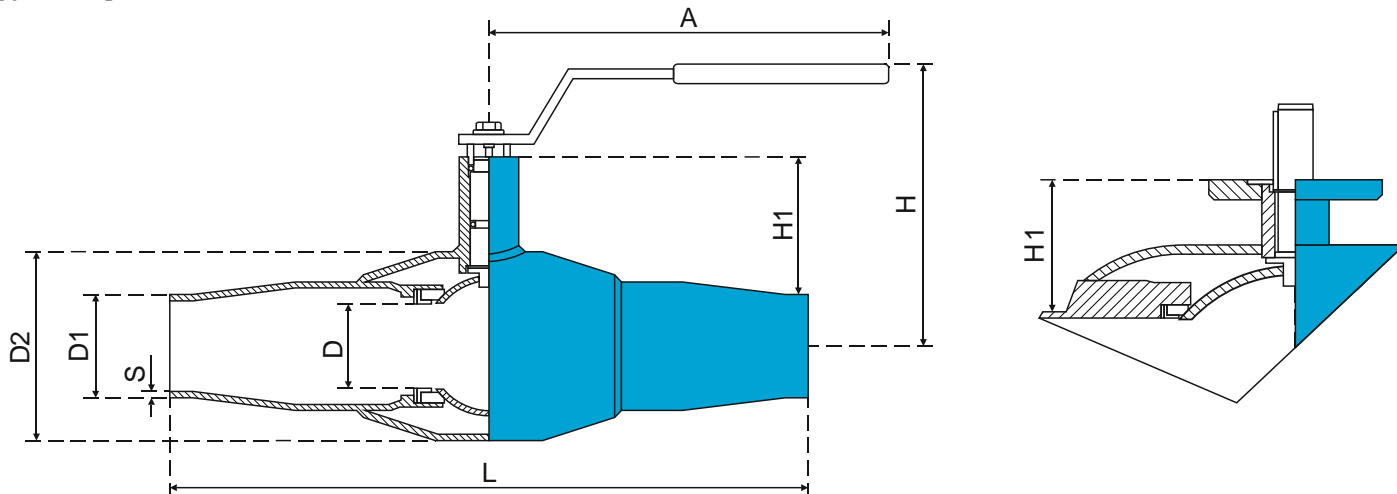
№	Деталь	Кол-во
1	Корпус крана	1
2	Шар	1
3	Шток	1
4	Уплотнительная прокладка	1
5	Уплотнительное кольцо	2
6	Подшипник скольжения	1
7	Верхнее разделяющее уплотнение	1
8	Фиксирующее кольцо	1
9	Ограничитель	1
10	Разъем	1
11	Фиксирующее кольцо	1
12	Шпонка	1
13	Ручка	1
14	Фиксирующее кольцо	2
15	Тарельчатая пружина	2
16	Опорное кольцо	2
17	Уплотнительное кольцо	2
18	Уплотнение шара	2

**Стандартные материалы.**

Корпус:	Углеродистая сталь 12К / Нержавеющая сталь 03Х17Н14М3
Шар:	Нерж. сталь 08Х18Н10 / Нержавеющая сталь 03Х17Н14М3
Шток:	Нерж. сталь 12Х18Н9 / Нержавеющая сталь 03Х17Н14М3
Уплотнение штока:	FPM
Уплотнение шара:	PTFE+C

Размеры: под приварку.

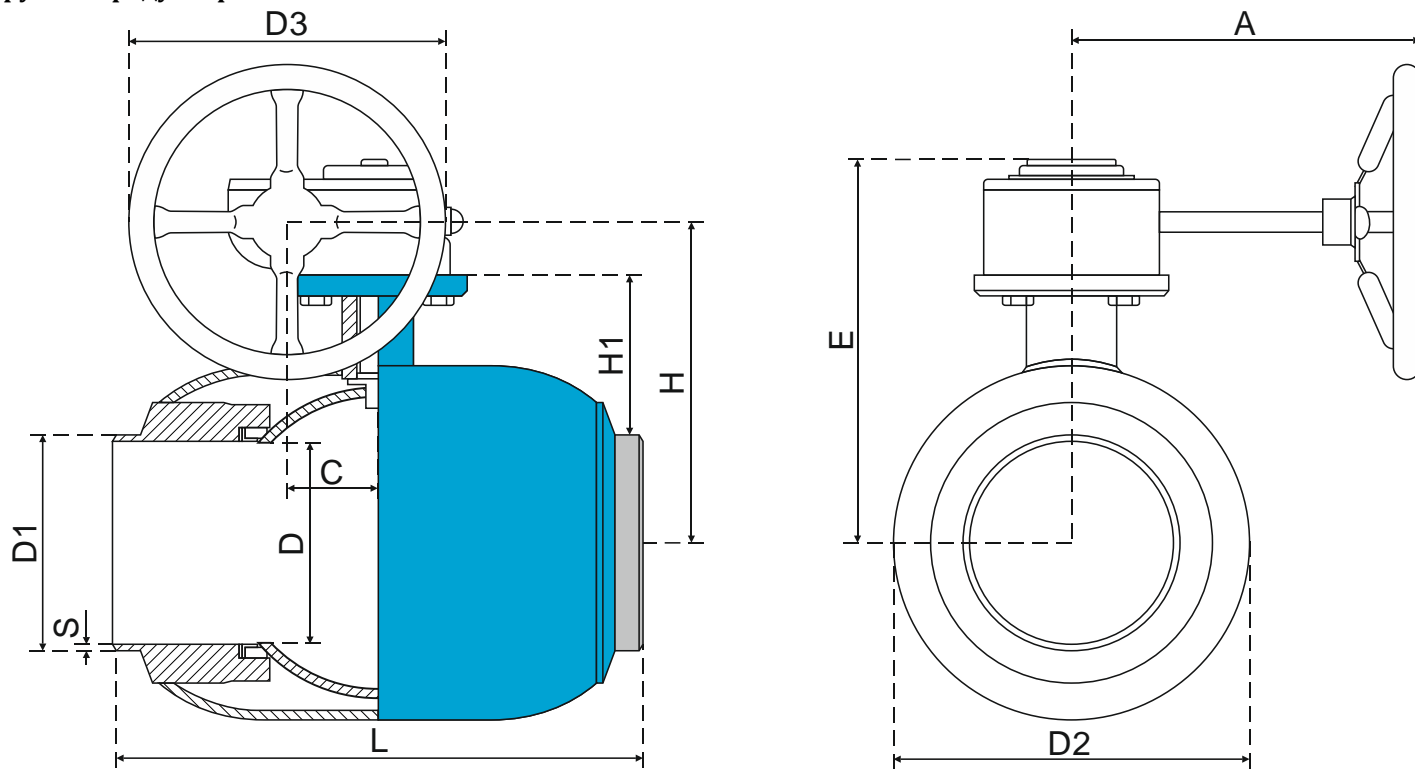
С ручным рычагом:



DN	A	D	D1	D2	H	H1	L	S	Масса, кг
15	145	15	21,3	42,4	103	23	230	2,1	0,8
20	145	20	26,9	48,3	118	37	230	2,3	1,5
25	145	25	33,7	60,3	121	37	260	2,6	2,2
32	188	32	42,4	70	121	46	260	2,6	2,5
40	188	40	48,3	88,9	127	49	300	2,9	4
50	278	50	60,3	101,6	158	70	300	2,9	4,5
65	278	65	76,1	121	171	74	300	3,2	6,7
80	279	80	88,9	146	218	114	325	3,6	10,5
100	400	100	114,3	177,8	253	113	325	3,6	15,5
125	600	125	139,7	219,1	272	121	360	3,6	25
150	870	150	168,3	273	281	117	400	5	51
200	1200	200	219,1	355,6	343	135	530	5	95
250	-	250	273	457	-	158	550	5	126
300	-	290	315,7	508	-	206	686	5,6	177
350	-	340	355,6	610	-	267	762	6,3	258



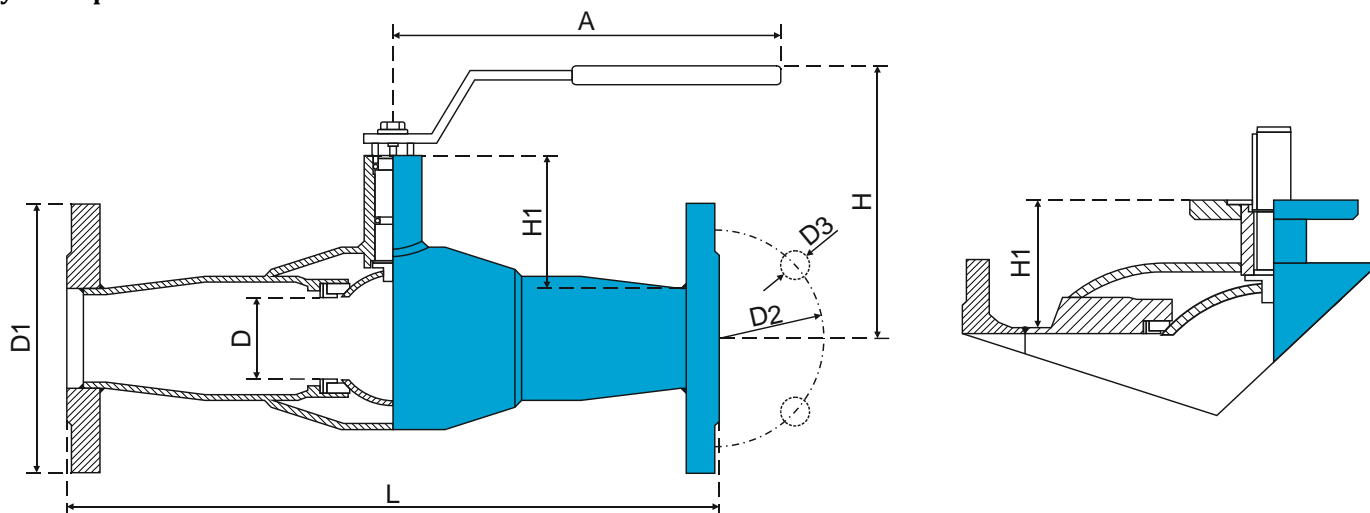
С ручным редуктором:



DN	A	B	C	D	D1	D2	D3	E	H1	L	S	Масса, кг
100	224	216	53	100	108	177,8	200	258	124	325	3,6	20
125	224	236	53	125	133	219,1	200	279	132	360	4	29
150	268	244	69	150	159	273	250	293	117	400	4,5	61
200	301	294	97	200	219	355,6	300	345	135	530	4,5	113
250	363	343	117	250	273	457	500	412	158	550	5	164

Размеры: фланцевый.

С ручным рычагом:

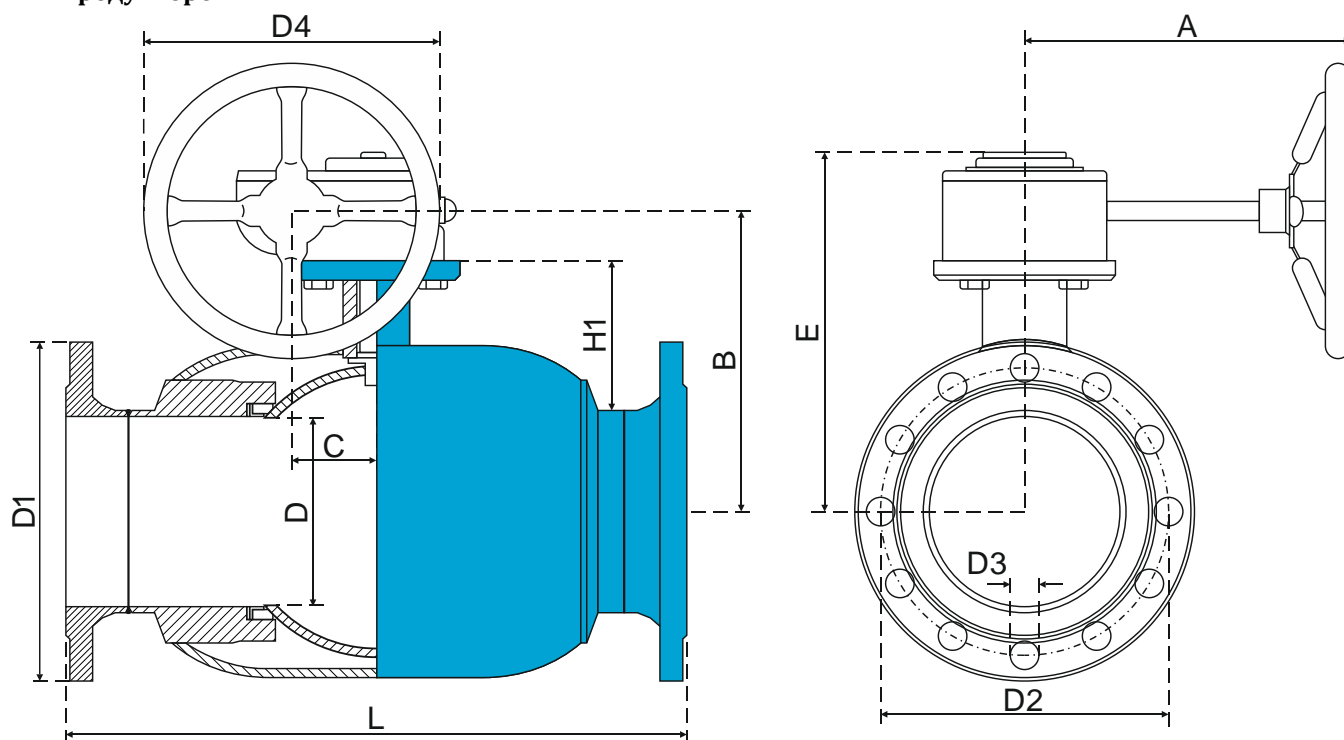




DN	A	D	D1	D2	D3	H	H1	L	Масса, кг
15	147	15	95	65	14	103	26	245	1,3
20	145	20	105	75	14	117	37	245	3
25	145	25	115	85	14	121	37	275	3,5
32	188	32	140	100	18	121	46	275	5,5
40	188	40	150	110	18	127	49	320	7,5
50	278	50	165	125	18	158	70	320	9,5

DN	L	D	D3		D4		D5		H	B	H1	Масса, кг	
			PN 16	PN 25	PN 16	PN 25	PN 16	PN 25				PN 16	PN 25
65	278	65	185	185	145	145	18	18	171	74	325	13,5	13
80	279	80	200	200	160	160	18	18	218	114	350	19	18
100	400	100	220	235	180	190	18	22	253	113	350	24	30
125	600	125	250	270	210	220	18	26	272	121	375	34	41
150	870	150	285	300	240	250	22	26	281	117	515	65	72
200	1200	200	340	360	295	310	22	26	343	135	560	120	130
250	-	250	405	425	355	370	26	30	-	158	595	160	170

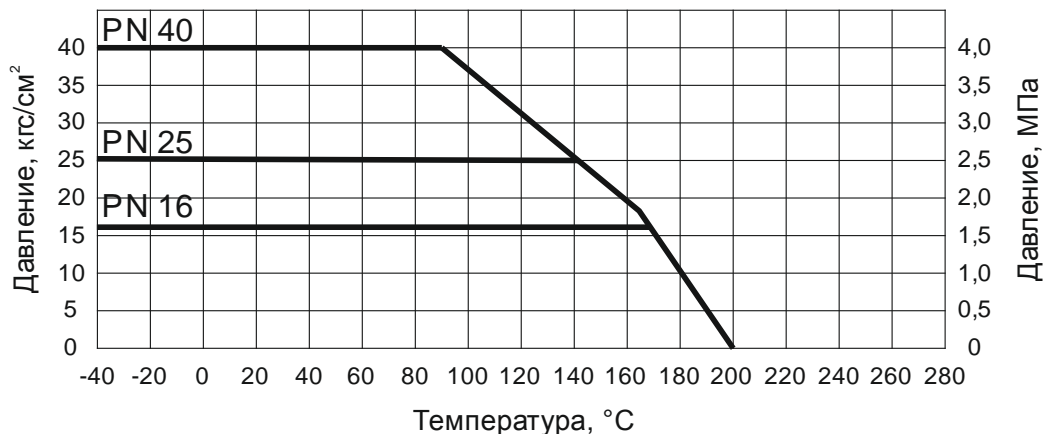
С ручным редуктором:



DN	A	B	C	D	D1		D2		D3		D4	E	H1	L	Масса, кг	
					PN 16	PN 25	PN 16	PN 25	PN 16	PN 25					PN 16	PN 25
100	224	216	53	100	220	235	180	190	18	22	200	258	124	350	31	34
125	224	236	53	125	250	270	210	220	18	26	200	279	132	375	39	45
150	268	244	69	150	285	300	240	250	22	26	250	293	117	515	67	75
200	301	294	97	200	340	360	295	310	22	26	300	345	135	560	120	130
250	363	343	118	250	405	425	355	370	26	30	500	412	158	595	165	176

**Рабочее давление.**

Максимальное рабочее давление шара.

**Рабочий момент, Нм.**

DN	PN 16	PN 25	PN 40
10	-	13	15
15	-	16	18
20	-	21	24
25	-	27	30
32	-	43	47
40	-	55	60
50	-	75	-
65	-	110	-
80	-	200	-
100	-	390	-
125	520	750	-
150	900	1200	-
200	1900	2500	-
250	4000	5000	-

Привод.

По желанию заказчика затвор может поставляться с:

- ручным рычагом
- ручным редуктором
- электрическим приводом, пневмоприводом, гидроприводом

Таблица выбора электропривода.

DN	Электрический привод AUMA	
	PN 40	PN 25/16
15	SQ05.2	
20	SQ05.2	
25	SQ05.2	
32	SQ05.2	
40	SQ05.2	
50	SQ05.2	
65		SG07.2
80		SG07.2
100		SG07.2
125		SG10.2
150		SG12.2
200	SA07.6-VZ4.3/GS100.	
250	SA10.2-VZ4.3/GS125.3	

**Как заказать.**

		ШК6	2	1	С	2	1	150	25	Р
Тип арматуры	ШК6 – шаровой кран									
Тип присоединения	2 – под приварку 3 – фланцевый									
Рабочая среда	1 – жидкость									
Материал корпуса	С – углеродистая сталь									
Уплотнение	2 – PTFE+С									
Исполнение	1 – запорный									
Диаметр	10-250									
Давление	16 – 16 кгс/см ² 25 – 25 кгс/см ² 40 – 40 кгс/см ²									
Привод	(_) – ручной рычаг Р – ручной редуктор ЭП – электропривод, пневмопривод, гидровпривод									

Модель	Тип присоединения	Рабочая среда	Материал корпуса	Уплотнение	Исполнение
ШК6-21С21	Под приварку	Жидкость	Углеродистая сталь	PTFE+С	Запорный
ШК6-31С21	Фланцевый				

Например, “ШК6-21С21-150-25-Р”.