

**Стандартнопроходной шаровой кран для газа.
Серия ШК5.**



Применение.

Шаровые краны серии ШК5 применяются в качестве запорной арматуры и подходят для трубопроводов природного газа. Сварной шаровой кран изготовлен из углеродистой стали с уплотнениями из углеукрепленного тефлона, стойкого к частому использованию, загрязнению и химикатам.

Полированный шар с заземлением дает легкость поворота и многолетнюю надежную эксплуатацию. Используется конструкция с плавающим шаром. Конические пружинные шайбы постоянно прижимают уплотнения к шару для обеспечения герметичности независимо от колебаний давления.

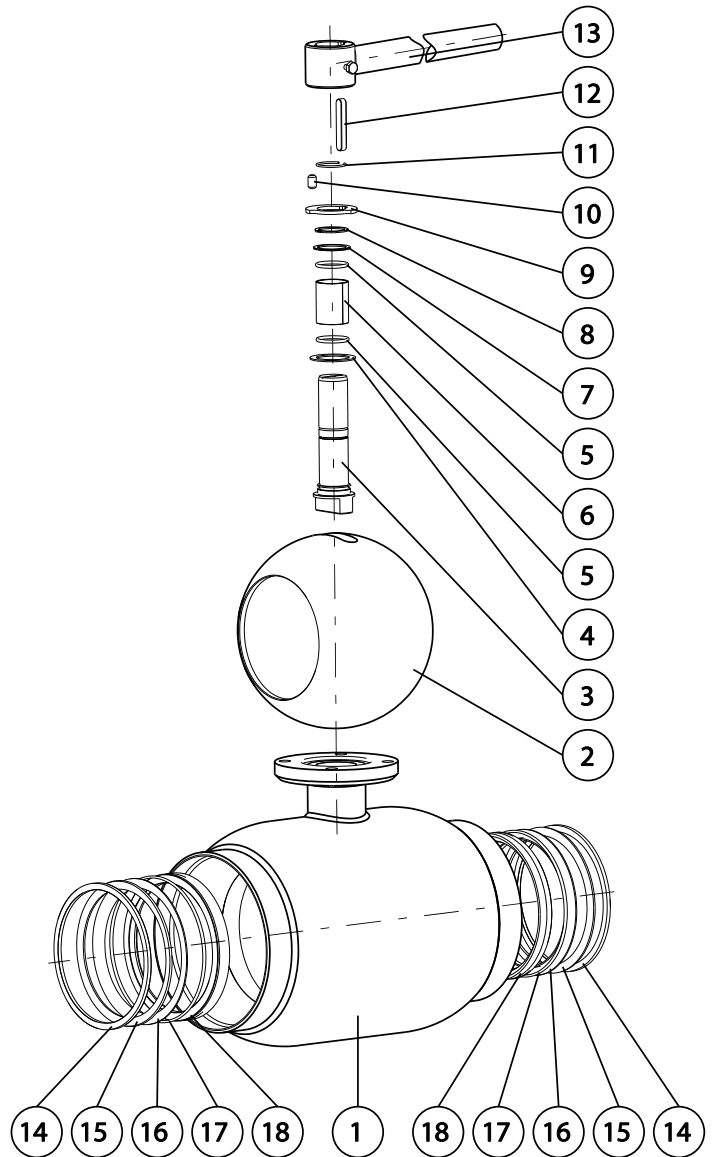
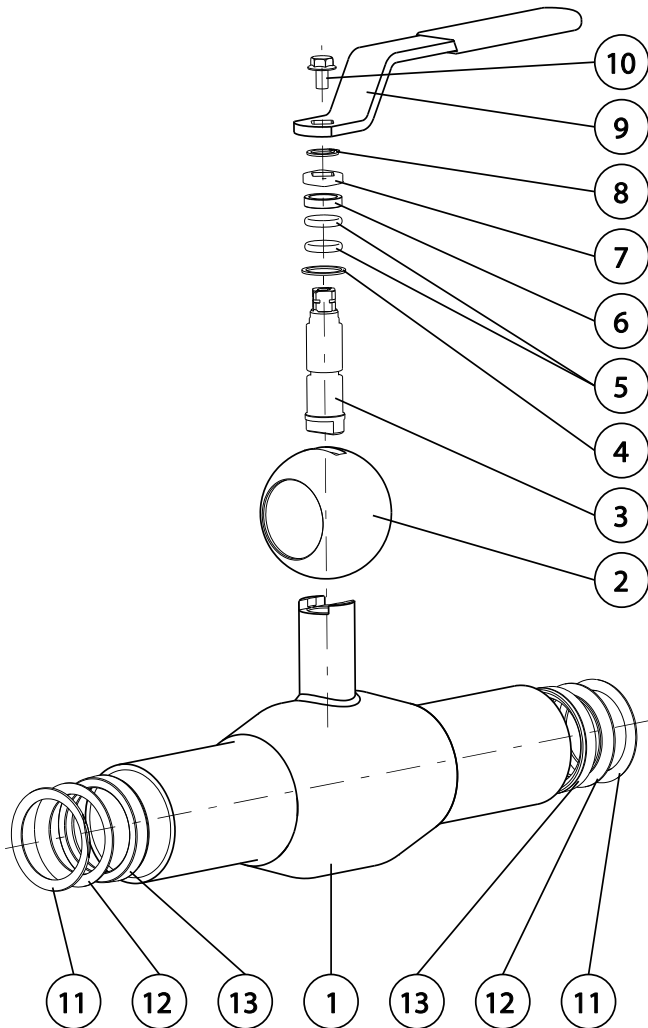
Присоединение:	Под приварку, сварка/резьба, резьбовой, фланцевый	
Номинальный размер:	Под приварку:	DN 10 – 250
	Сварка/резьба, резьбовой:	DN 10 – 50
	Фланцевый:	DN 15 – 250
Номинальное давление:	Под приварку:	DN 10 – 50: PN 40 кгс/см ² DN 65 – 250: PN 16 или PN 25 кгс/см ²
	Сварка/резьба:	DN 10 - 50 – PN 40 кгс/см ²
	Резьбовой:	DN 10 - 50 – PN 40 кгс/см ²
	Фланцевый:	DN 15 – 50: PN 40 кгс/см ² DN 65 – 250: PN 16 или PN 25 кгс/см ²
Класс герметичности по ГОСТ Р 54808-2011:	Класс А	
Рабочая температура жидкой среды:	-20°С – +200°С – стандартное исполнение -40°С – +200°С – возможная опция	



Детальный вид и перечень частей.

DN 10 - 150:

DN 200 - 250:



№	Деталь	Кол-во
1	Корпус крана	1
2	Шар	1
3	Шток	1
4	Уплотнительная прокладка	1
5	Уплотнительное кольцо (о-образное)	2
6	Уплотнительная втулка	1
7	Ограничитель	1
8	Фиксирующее кольцо	1
9	Ручка	1
10	Фиксирующий болт	1
11	Тарельчатая пружина	2
12	Опорное кольцо	2
13	Уплотнение шара	2
14	Уплотнительная прокладка	1

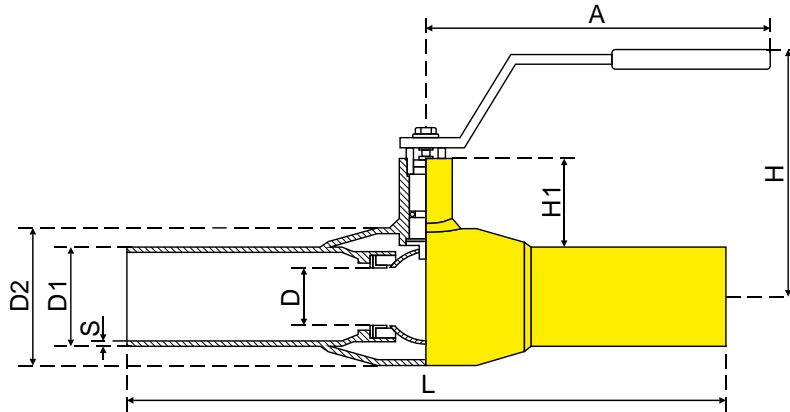
№	Деталь	Кол-во
1	Корпус крана	1
2	Шар	1
3	Шток	1
4	Уплотнительная прокладка	1
5	Уплотнительное кольцо	2
6	Подшипник скольжения	1
7	Верхнее разделяющее уплотнение	1
8	Фиксирующее кольцо	1
9	Ограничитель	1
10	Разъем	1
11	Фиксирующее кольцо	1
12	Шпонка	1
13	Ручка	1
14	Фиксирующее кольцо	2
15	Тарельчатая пружина	2
16	Опорное кольцо	2
17	Уплотнительное кольцо	2
18	Уплотнение шара	2

**Стандартные материалы.**

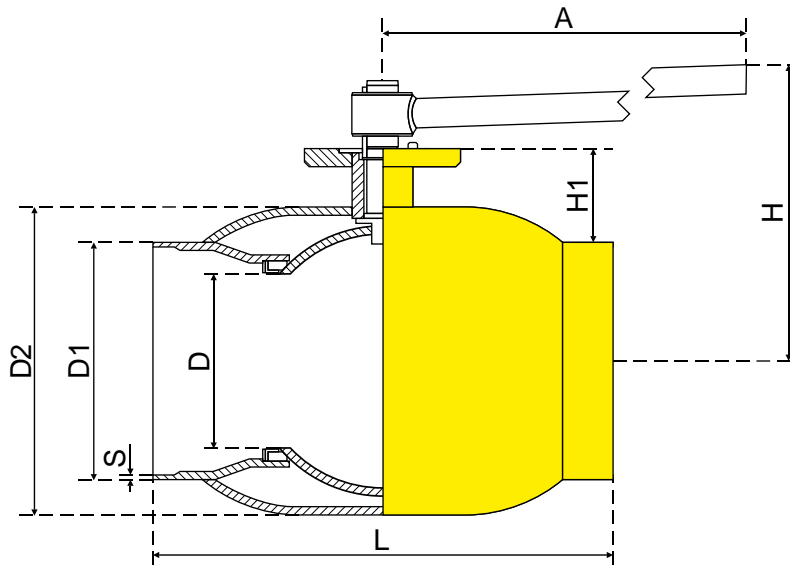
Корпус:	Углеродистая сталь 12К / Нержавеющая сталь 03Х17Н14М3
Шар:	Нерж. сталь 08Х18Н10 / Нержавеющая сталь 03Х17Н14М3
Шток:	Нерж. сталь 12Х18Н9 / Нержавеющая сталь 03Х17Н14М3
Уплотнение штока:	FPM
Уплотнение шара:	PTFE+C

Размеры: под приварку.**С ручным рычагом:**

DN 10 – 150:



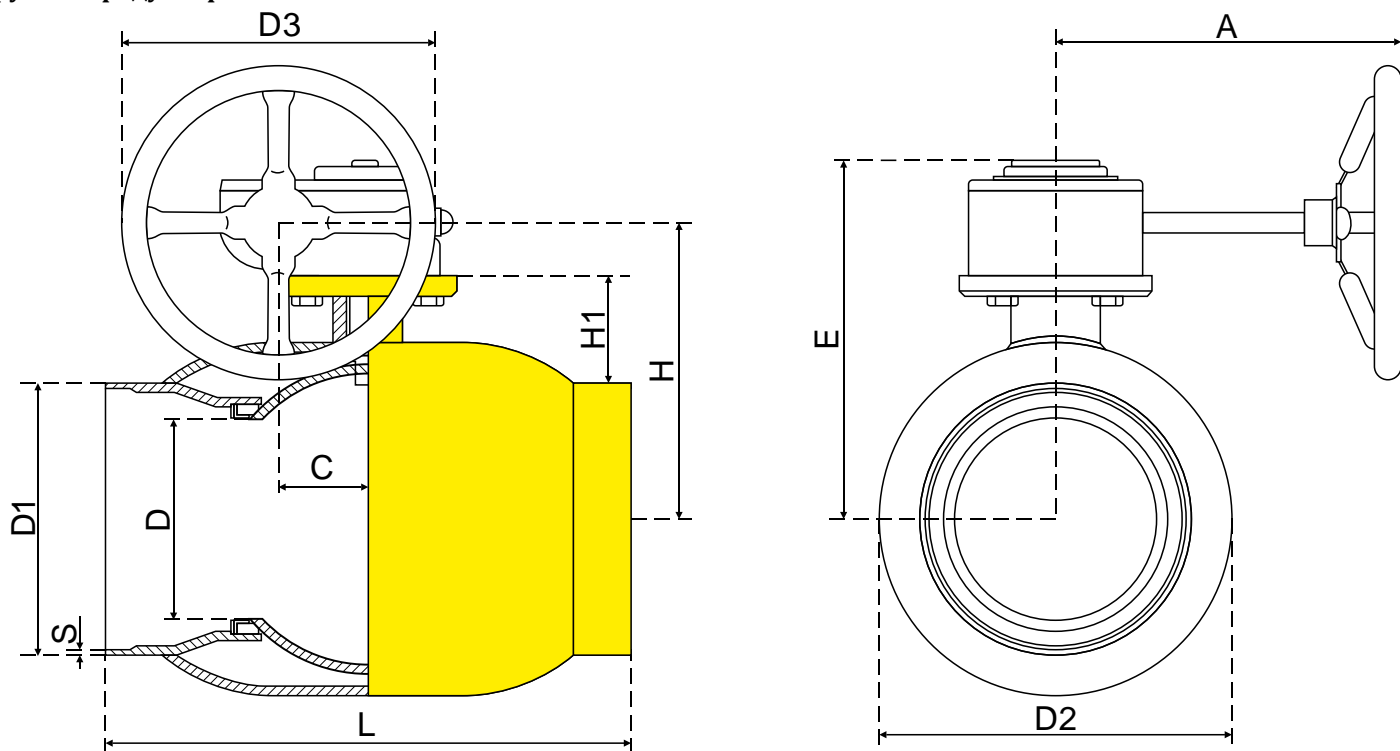
DN 200 – 250:



DN	A	D	D1	D2	H	H1	L	S	Масса, кг
10	145	10	17	33,7	98	22	230	2	0,6
15	145	10	18	33,7	98	22	230	2	0,6
20	145	15	25	42,4	103	23	230	2,3	0,8
25	145	20	32	48,3	118	34	230	2,6	1
32	145	25	38	60,3	121	33	260	2,6	1,4
40	188	32	45	70	120	43	260	2,6	1,8
50	188	40	57	88,9	127	44	300	2,9	2,6
65	277,5	50	76	101,6	159	62	300	2,9	4
80	277,5	65	89	121	171	68	300	3,2	5,3
100	278,5	80	108	146	218	101	325	3,6	8,3
125	400	100	133	177,8	252	101	325	4	13,4
150	600	125	159	219,1	272	107	350	4,5	18
200	870	150	219	273	280	92	400	6,3	39
250	1200	200	273	355,6	350	108	530	6,3	74



С ручным редуктором:

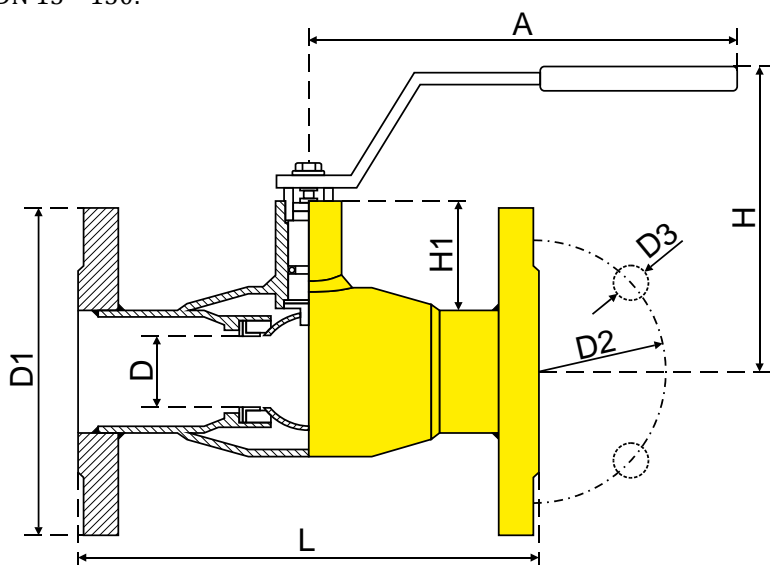


DN	A	B	C	D	D1	D2	D3	E	H1	L	S	Масса, кг
100	186	196	53	80	108	146	125	239	105	325	3,6	18
125	224	216	53	100	133	177,8	200	258	112	325	4	20
150	224	236	53	125	159	219,1	200	279	118	350	4,1	25
200	268	244	69	150	219	273	250	293	92	400	4,5	49
250	301	294	97	200	273	355,6	300	345	108	530	5	94

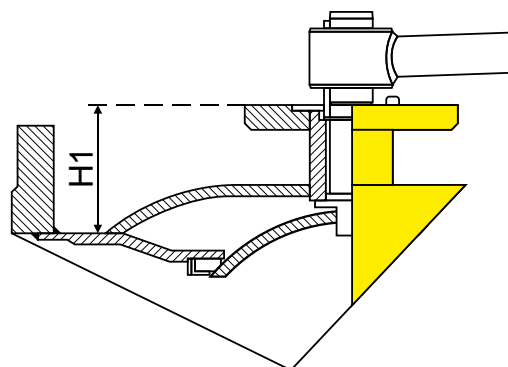
Размеры: фланцевый.

С ручным рычагом:

DN 15 – 150:



DN 200 – 250:

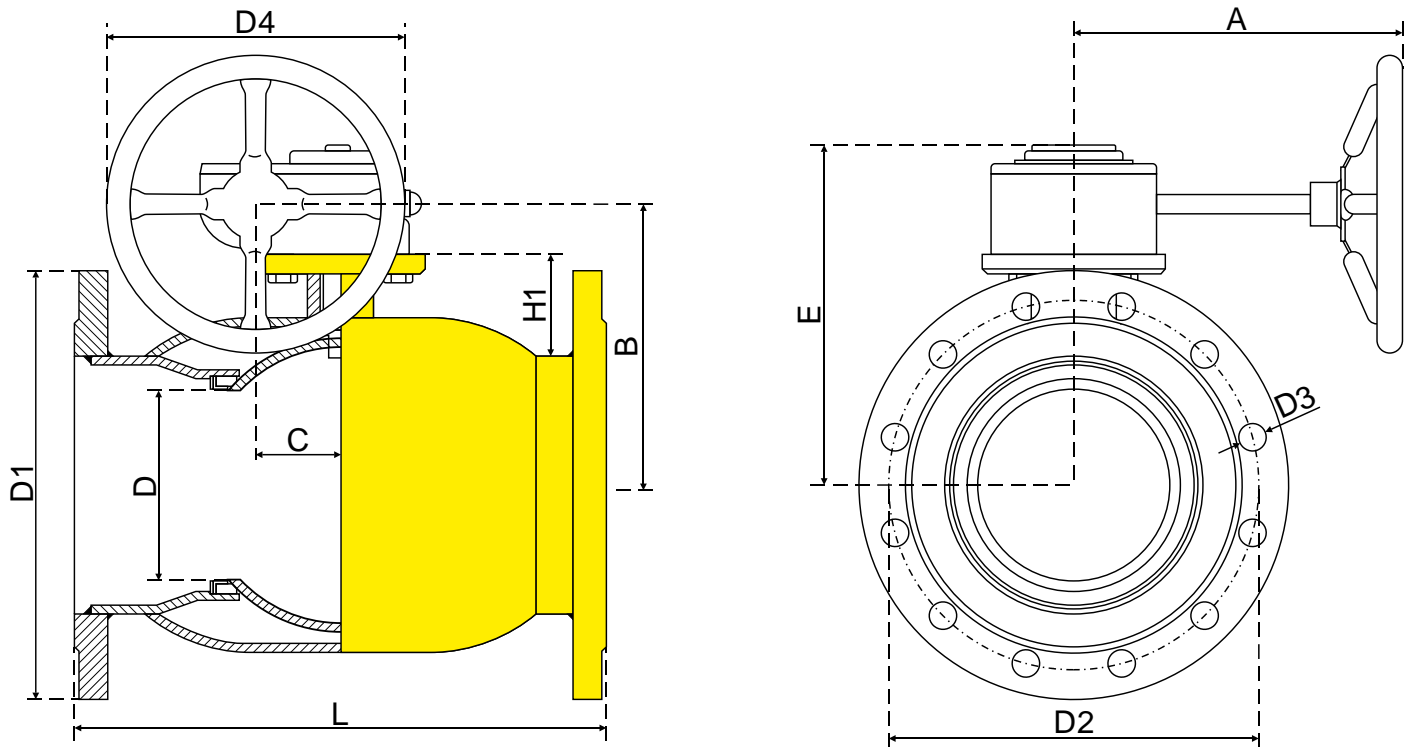




DN	A	L	D	D1	D2	D3	H	H1	Масса, кг
15	145	130	10	95	65	14	98	22	1,8
20	145	150	15	105	75	14	103	23	2,5
25	145	160	20	115	85	14	118	34	3,3
32	145	180	25	140	100	18	121	33	5
40	188	200	32	150	110	18	120	43	5,8
50	188	230	40	165	125	18	127	44	7,8

DN	A	L	D	D1		D2		D3		H	H1	Масса, кг	
				PN 16	PN 25	PN 16	PN 25	PN 16	PN 25			PN 16	PN 25
65	277,5	270	50	185	185	145	145	18	18	159	62	10,5	11,3
80	277,5	280	65	200	200	160	160	18	18	171	68	12,5	14,9
100	278,5	300	80	220	235	180	190	18	22	218	101	17	19
125	400	325	100	250	270	210	220	18	26	252	101	25	29
150	600	350	125	285	300	240	250	22	26	272	107	33	37
200	870	400	150	340	360	295	310	22	26	280	92	58	67
250	1200	500	200	405	425	355	370	26	30	350	108	102	114

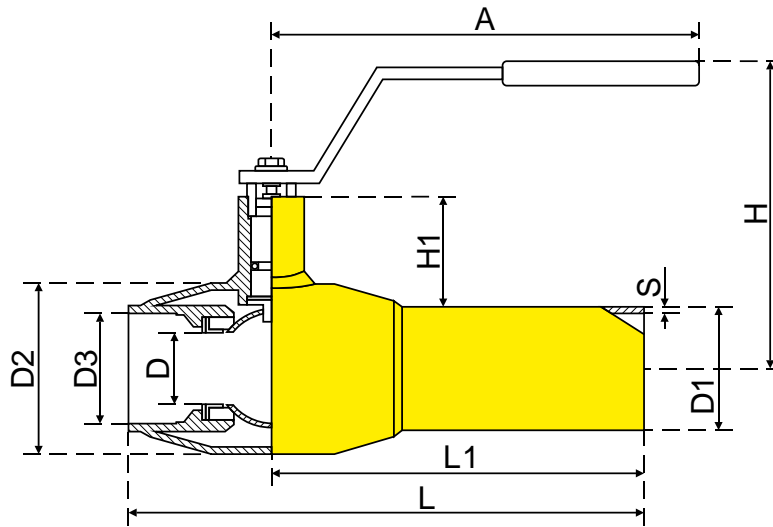
С ручным редуктором:



DN	A	B	C	D	D1		D2		D3		H	B	C	H1	Масса, кг	
					PN 16	PN 25	PN 16	PN 25	PN 16	PN 25					PN 16	PN 25
100	186	206	53	80	220	235	180	190	18	22	125	248	114	300	23	26
125	224	216	53	100	250	270	210	220	18	26	200	258	112	325	30	35
150	224	236	53	125	285	300	240	250	22	26	200	279	118	350	37	44
200	268	244	69	150	340	360	295	310	22	26	250	293	92	400	68	78
250	301	294	97	200	405	425	355	370	26	30	300	345	108	500	122	134

**Размеры: сварка/резьба**

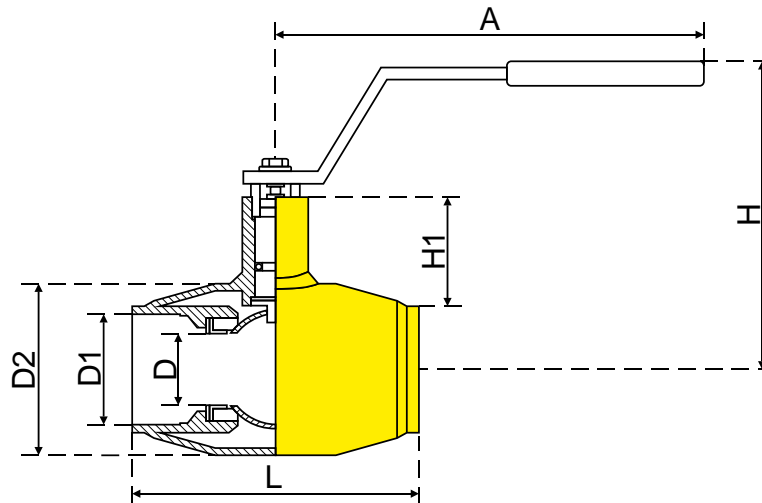
С ручным рычагом:



DN	A	D	D1	D2	D3	H	H1	L	L1	S	Масса, кг
10	145	10	17,2	33,7	R 3/8	98	22	153	115	2	0,6
15	145	10	21,3	33,7	R 1/2	98	22	158	115	2	0,6
20	145	15	26,9	42,4	R 3/4	103	23	165	115	2,3	0,8
25	145	20	33,7	48,3	R 1	118	34	172	115	2,6	1,1
32	145	25	42,4	60,3	R 1 1/4	121	33	195	130	2,6	1,4
40	188	32	48,3	70	R 1 1/2	120	43	205	130	2,6	1,9
50	188	40	60,3	88,9	R 2	127	44	240	150	2,9	2,7

Размеры: резьбовой.

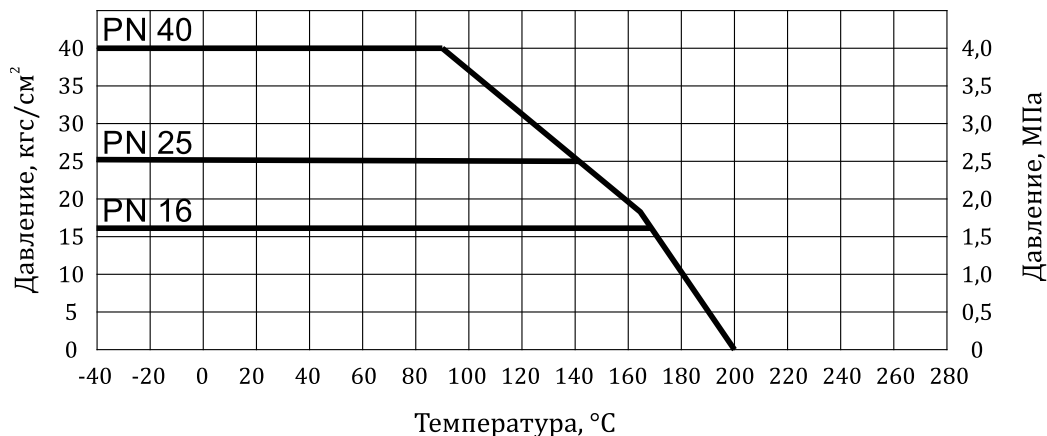
С ручным рычагом:



DN	A	D	D1	D2	H	H1	L	Масса, кг
10	145	10	R 3/8	33,7	98	22	75	0,5
15	145	10	R 1/2	33,7	98	22	85	0,5
20	145	15	R 3/4	42,4	103	23	100	0,6
25	145	20	R 1	48,3	118	34	115	1
32	145	25	R 1 1/4	60,3	121	33	130	1,2
40	188	32	R 1 1/2	70	120	43	150	1,8
50	188	40	R 2	88,9	127	44	180	2,6

**Рабочее давление.**

Максимальное рабочее давление крана.

**Пропускная способность.**

DN	15	20	25	32	40	50	65	80	100	125	150	200	250
Кв, м³/ч	8	14	25	41	65	103	180	290	470	830	1150	1750	3200

Рабочий момент.

DN	10, 15	20	25	32	40	50	65	80	100	125	150	200	250	
Момент, Нм	$\Delta P^*=0$	9	10	15	21	34	42	60	80	110	150	280	300	800
	$\Delta P=16$	12	15	19	25	39	50	68	98	150	270	520	900	1900
	$\Delta P=25$	13	16	21	27	43	55	75	110	250	390	750	1200	2500
	$\Delta P=40$	15	18	24	30	43	60	-	-	-	-	-	-	-

*Перепад давления $\Delta P=P_1-P_2$, кгс/см², где P_1 – давление перед краном, P_2 – давление после крана**Привод.**

По желанию заказчика кран может поставляться с:

- ручным рычагом
- ручным редуктором
- электрическим приводом, пневмоприводом, гидроприводом

Таблица выбора электропривода.

DN	Электрический привод AUMA	
	PN 40	PN 25/16
10	SQ05.2	
15	SQ05.2	
20	SQ05.2	
25	SQ05.2	
32	SQ05.2	
40	SQ05.2	
50	SQ05.2	
65		SQ05.2
80		SQ05.2
100		SQ07.2
125		SQ10.2/SG07.2
150		SQ12.2/SG10.2
200		SQ12.2
250		SA10.2-GS125.3/SA07.5-GS100.3

**Как заказать.**

		ШК5	2	3	С	2	1	150	25	Р
Тип арматуры	ШК5 - шаровой кран									
Тип присоединения	2 - под приварку 3 - фланцевый 4 - резьбовой 5 - сварка/резьба									
Рабочая среда	3 - газ									
Материал корпуса	С - углеродистая сталь									
Уплотнение	2 - PTFE+С									
Исполнение	1 - запорный									
Диаметр	10-250									
Давление	16 - 16 кгс/см ² 25 - 25 кгс/см ² 40 - 40 кгс/см ²									
Привод	(_) - ручной рычаг Р - ручной редуктор ЭП - электропривод, пневмопривод, гидровпривод									

Модель	Тип присоединения	Рабочая среда	Материал корпуса	Уплотнение	Исполнение
ШК5-23С21	Под приварку	Газ	Углеродистая сталь	PTFE+С	Запорный
ШК5-33С21	Фланцевый				
ШК5-43С21	Резьбовой				
ШК5-53С21	Сварка/резьба				

Например, "ШК5-23С21-150-25-Р".