

Стандартнопроходной шаровой кран для пара. Серия ШК4.



Применение.

Шаровые краны серии ШК 4 применяются в качестве запорной арматуры для пара, конденсата, горячих масел, газа и других неабразивных сред. Кран может использоваться в сетях теплофикации и в промышленности.

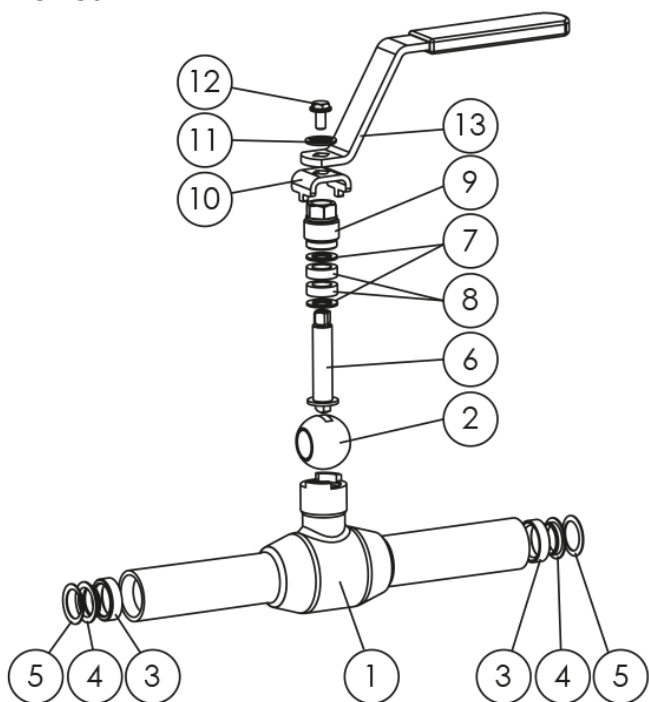
Полностью сварной кран изготовлен из углеродистой стали. Плавающий шар и противовылетающий шток выполнены из нержавеющей стали, уплотнение шара – из тефлона (PTFE+GF).

Присоединение:	Под приварку, сварка/резьба, резьбовой, фланцевый	
Номинальный размер:	Под приварку, фланцевый:	DN 15 – 250
	Сварка/резьба, резьбовой:	DN 15 – 50
Номинальное давление:	Под приварку:	DN 15 – 50: PN 40 кгс/см ² DN 65 – 250: PN 25 кгс/см ²
	Сварка/резьба:	DN 10 – 50: PN 25 bar
	Резьбовой:	DN 10 – 50: PN 25 bar
	Фланцевый:	DN 15 – 50: PN 40 кгс/см ² DN 65 – 250: PN 25 кгс/см ²
Класс герметичности по ГОСТ Р 54808-2011:	Класс А	
Рабочая температура жидкой среды:	-20°C – +250°C – стандартное исполнение -40°C – +250°C – возможная опция	



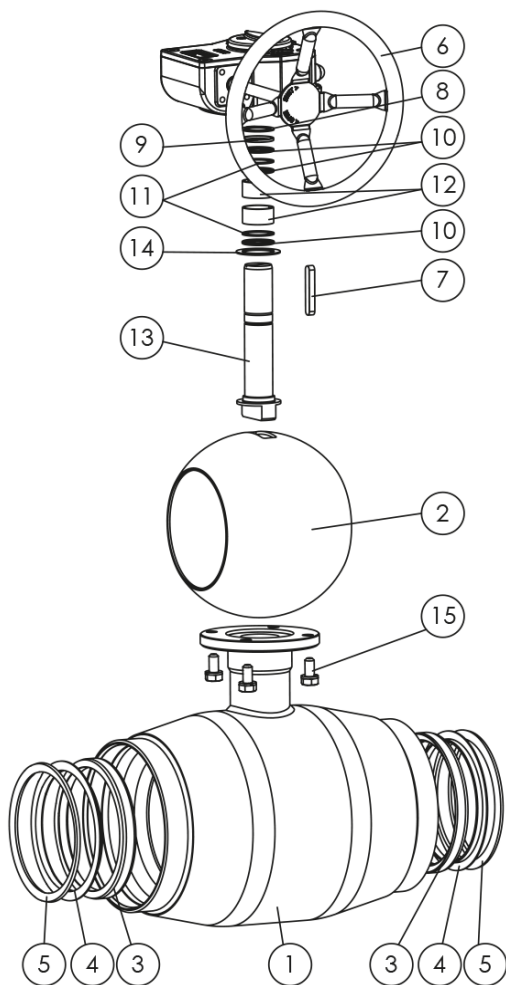
Детальный вид и перечень частей.

DN 15 - 50:



№	Деталь
1	Корпус крана
2	Шар
3	Уплотнение шара
4	Уплотнительное кольцо
5	Тарельчатая пружина
6	Шток
7	Фланец
8	Графитовое кольцо
9	Втулка
10	Опорное кольцо
11	Кольцо
12	Болт
13	Ручка

DN 125 - 250:



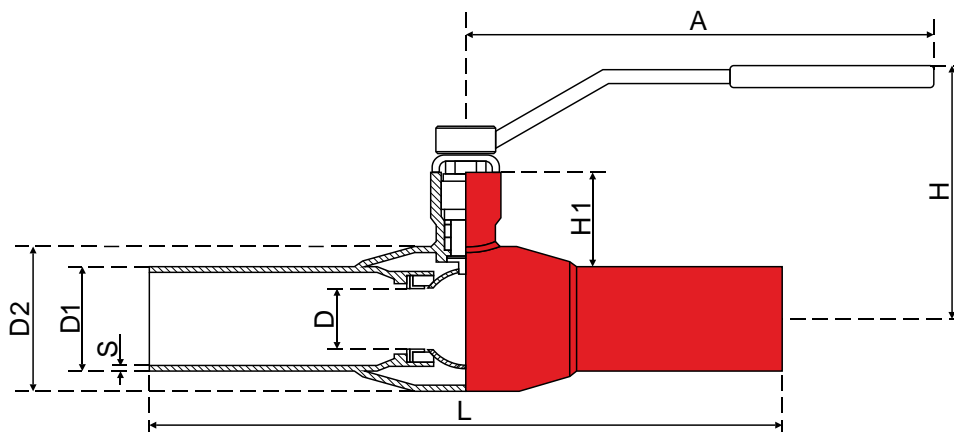
№	Деталь
1	Корпус крана
2	Шар
3	Уплотнение шара
4	Уплотнительное кольцо
5	Тарельчатая пружина
6	Привод
7	Шпонка
8	Фиксирующее кольцо
9	Фланец
10	Уплотнительное кольцо
11	Опорное кольцо
12	Фланец
13	Шток
14	Подшипник
15	Болт

**Стандартные материалы.**

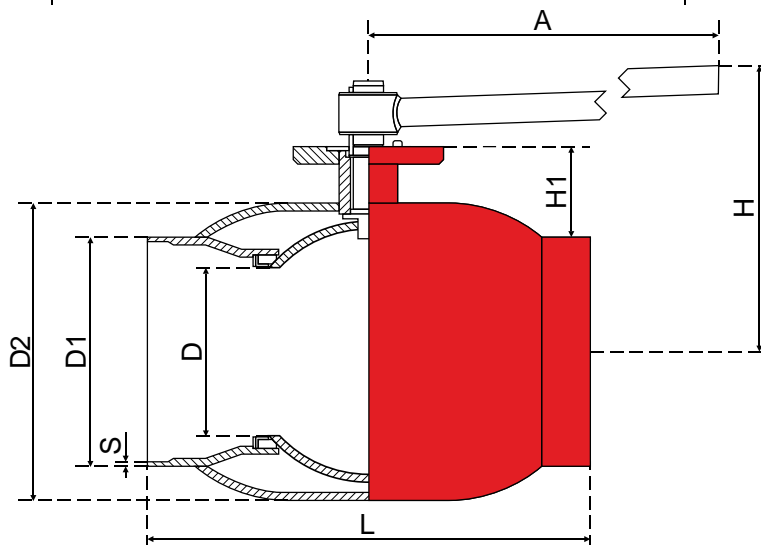
	DN 15-50	DN 65-250
Корпус:	Углеродистая сталь 12К	
Шар:	Нерж. сталь 08X18H10	
Шток:	Нерж. сталь 12X18H9	
Уплотнение штока:	Графит	KALDREZ / EPDM
Уплотнение шара:	PTFE+GF	
Комплектация:	DN 15-250 – оцинкованная металлическая ручка. Рекомендуем комплектацию механическим редуктором для размеров DN 125 и более. Краны могут быть укомплектованы ручным редуктором, электрическим или гидравлическим приводом.	

Размеры: под приварку.**С ручным рычагом:**

DN 10 – 150:



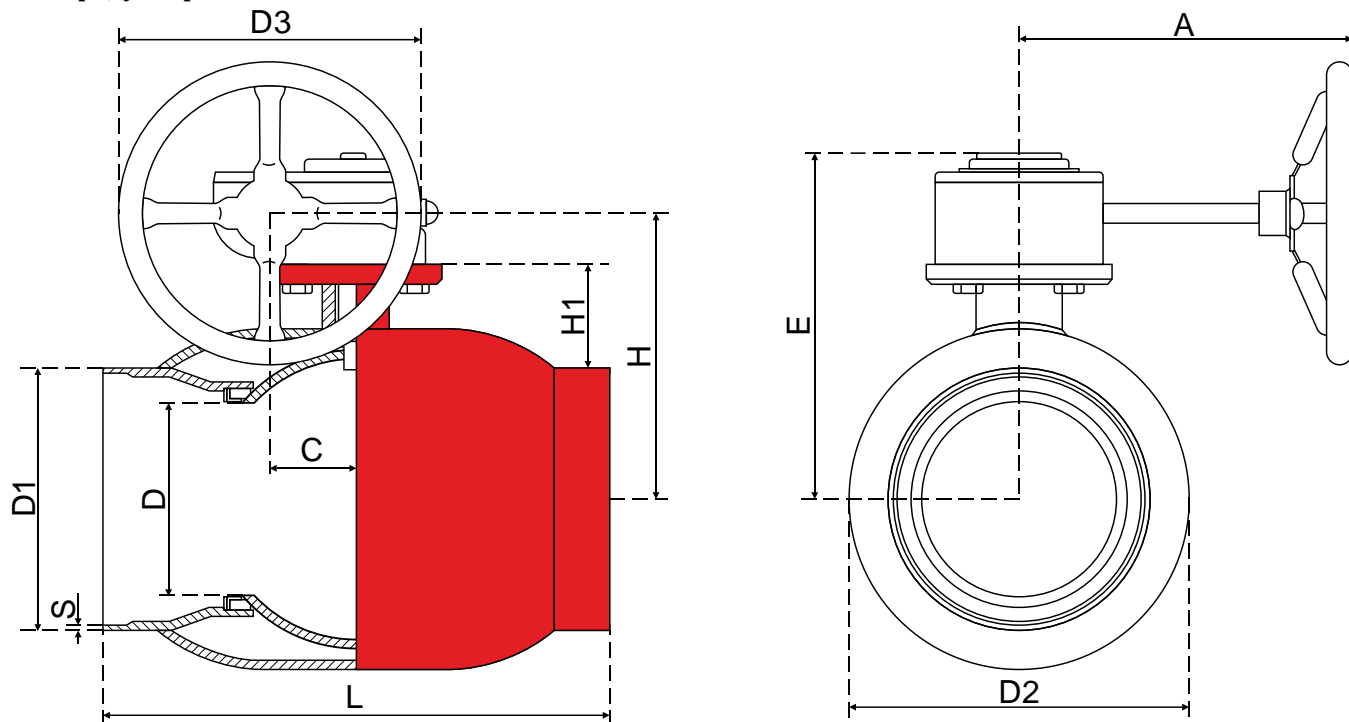
DN 200 – 250:



DN	A	D	D1	D2	H	H1	L	S	Масса, кг
15	145	10	21,3	33,7	117	31	230	2	0,7
20	145	15	26,9	42,4	121	33	230	2,3	0,9
25	145	20	33,7	48,3	139	46	230	2,6	1,4
32	145	25	42,4	60,3	142	45	260	2,6	1,6
40	276	32	48,3	70	143	50	260	2,6	2,5
50	276	40	60,3	88,9	150	50	300	2,9	3,4
65	278	50	76,1	101,6	159	61	300	2,9	4,1
80	278	65	88,9	121	171	68	300	3,2	5,4
100	278	80	114,3	146	218	100	325	3,6	8,5
125	400	100	139,7	177,8	253	101	325	4	15,2
150	600	125	168,3	219,1	272	107	350	4	20,4
200	870	150	219,1	273	281	92	400	4,5	37,5
250	1200	200	273	355,6	343	108	530	5	75



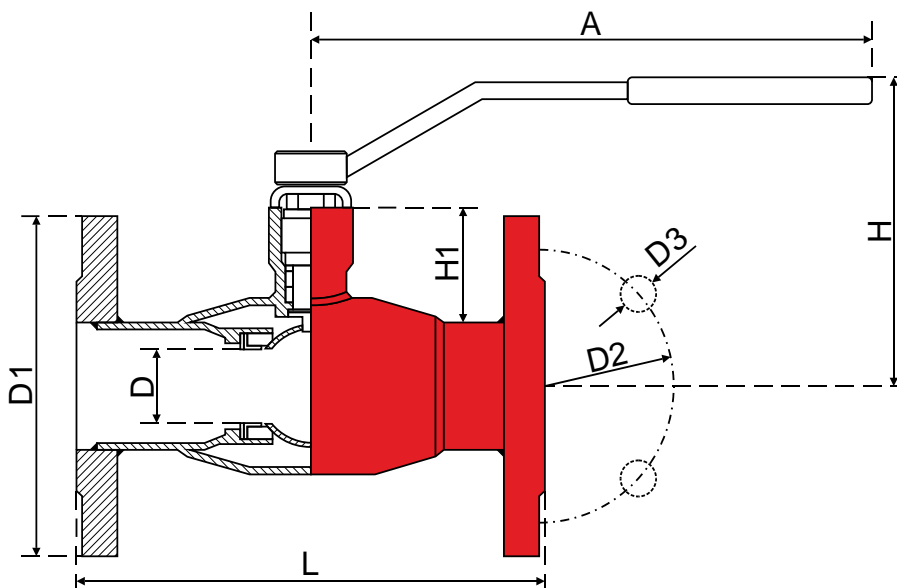
С ручным редуктором:



DN	A	B	C	D	D1	D2	D3	E	H1	L	S	Масса, кг
125	224	217	53	100	139,7	177,8	200	259	113	325	4	20
150	224	237	53	125	168,3	219,1	200	280	119	350	4,1	25
200	268	244	69	150	219,1	273	250	293	92	400	4,5	49
250	301	294	97	200	273	355,6	300	345	108	530	5	94

Размеры: фланцевый.

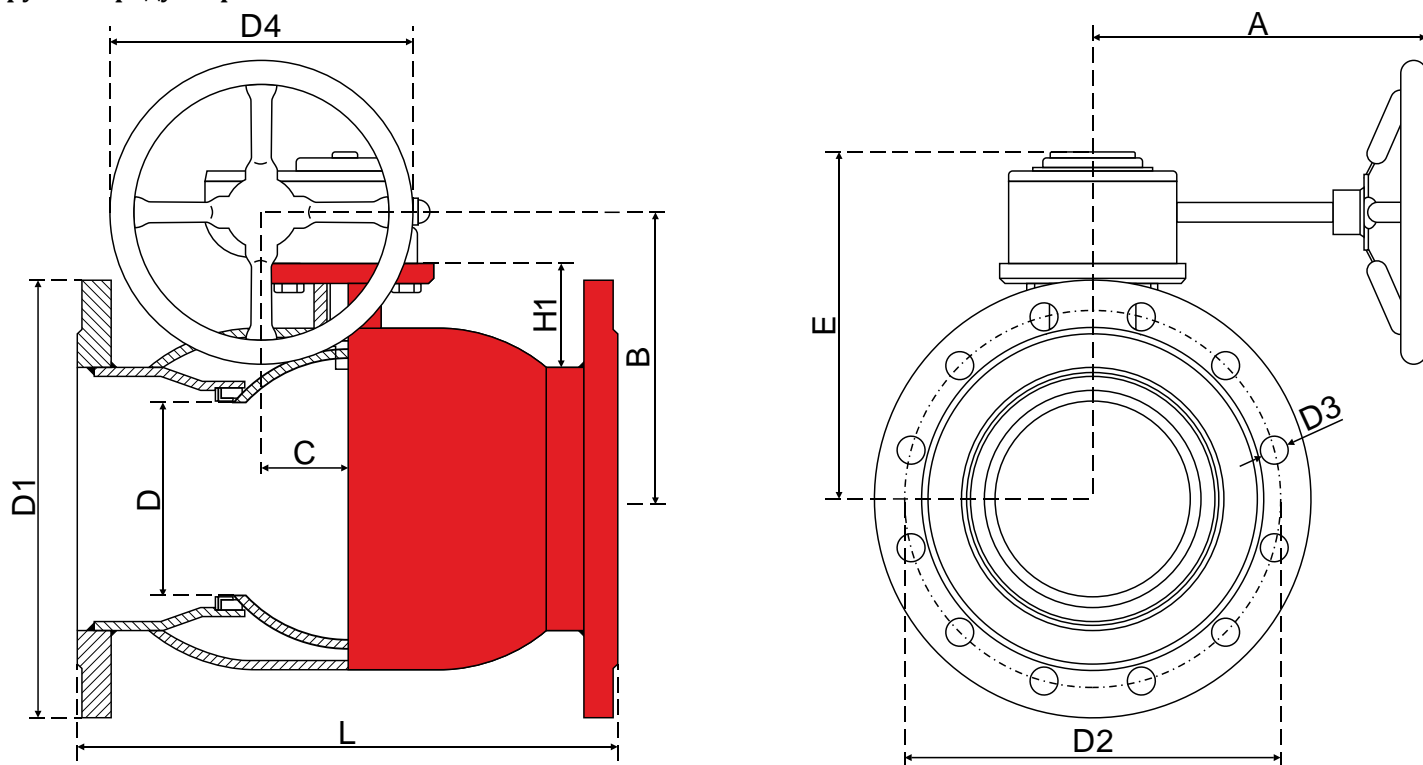
С ручным рычагом:





DN	A	D	D1	D2	D3	H	H1	L	Масса, кг
15	145	10	95	65	14	117	32	130	2
20	145	15	105	75	14	121	33	150	2,6
25	145	20	115	85	14	139	46	160	3,4
32	145	25	140	100	18	142	45	180	5
40	276	32	150	110	18	143	50	200	6,5
50	276	40	165	125	18	150	50	230	8,5
65	278	50	185	145	18	159	62	270	11
80	278	65	200	160	18	170	68	280	14
100	278	80	235	190	22	218	101	300	20,2
125	400	100	270	220	26	253	101	325	30
150	600	125	300	250	26	272	107	350	39
200	870	150	360	310	26	282	92	400	65
250	1200	200	425	370	30	349	108	500	112

С ручным редуктором:

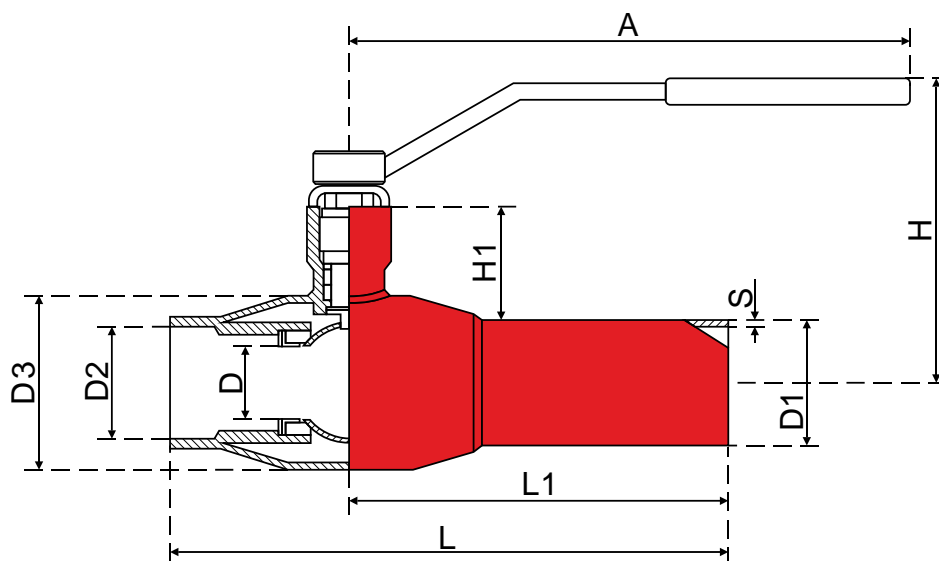


DN	A	B	C	D	D1		D2		D3		D4	E	H1	L	Масса, кг	
					PN 16	PN 25	PN 16	PN 25	PN 16	PN 25					PN 16	PN 25
125	224	216	53	100	250	270	210	220	18	26	200	258	112	325	30	35
150	224	236	53	125	285	300	240	250	22	26	200	279	118	350	37	44
200	268	244	69	150	340	360	295	310	22	26	250	293	92	400	68	78
250	301	294	97	200	405	425	355	370	26	30	300	345	108	500	122	134



Размеры: сварка/резьба.

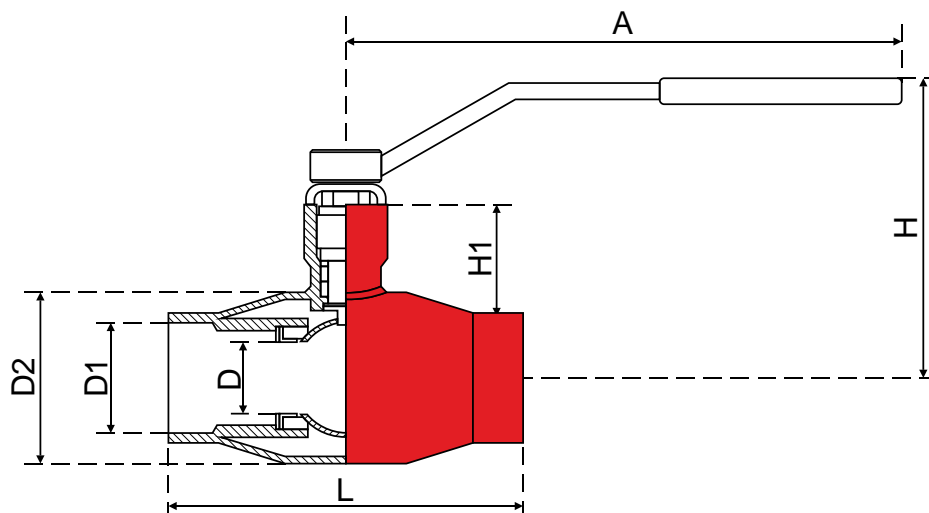
С ручным рычагом:



DN	A	D	D1	D2	D3	H	H1	L	L1	S	Масса, кг
15	145	10	21,3	33,7	R 1/2	117	31	158	115	2	0,7
20	145	15	26,9	42,4	R 3/4	122	33	168	117	2,3	0,8
25	145	20	33,7	48,3	R 1	138	46	172	115	2,6	1,2
32	145	25	42,4	60,3	R 1 1/4	142	45	195	130	2,6	1,5
40	276	32	48,3	70	R 1 1/2	143	50	205	130	2,6	2,5
50	276	40	60,3	88,9	R 2	150	50	240	150	2,9	3,4

Размеры: резьбовой.

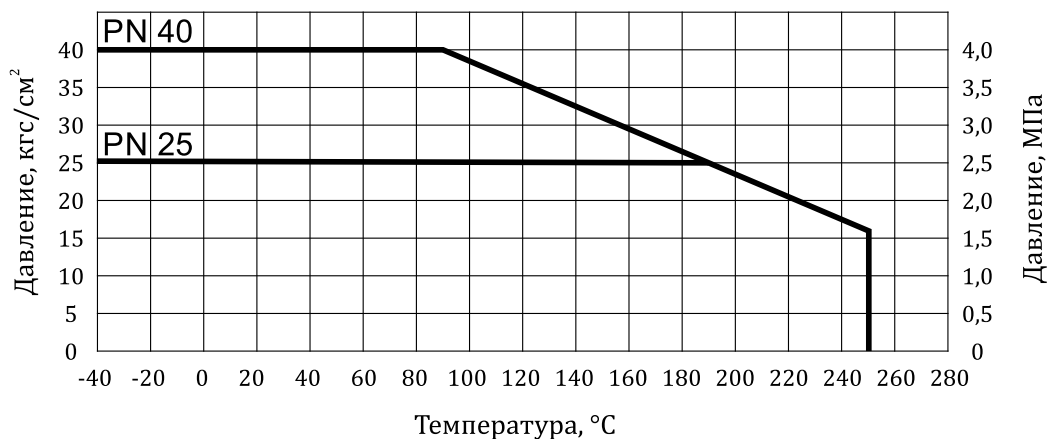
С ручным рычагом:



DN	A	D	D1	D2	H	H1	L	Масса, кг
15	145	10	R 1/2	33,7	118	30	85	0,5
20	145	15	R 3/4	42,4	122	31	100	0,6
25	145	20	R 1	48,3	138	44	115	0,9
32	145	25	R 1 1/4	60,8	142	43	130	1,2
40	276	32	R 1 1/2	70	143	47	150	2,1
50	276	40	R 2	88,9	150	48	180	2,8

**Рабочее давление.**

Максимальное рабочее давление крана.

**Пропускная способность.**

DN	15	20	25	32	40	50	65	80	100	125	150	200	250
Kv, м³/ч	8	14	25	41	67	105	182	315	470	830	1150	1750	3200

Рабочий момент.

DN	10, 15	20	25	32	40	50	65	80	100	125	150	200	250	
Момент, Нм	$\Delta P^*=0$	9	10	15	21	34	42	60	80	110	150	280	300	800
	$\Delta P=16$	12	15	19	25	39	50	68	98	150	270	520	900	1900
	$\Delta P=25$	13	16	21	27	43	55	75	110	250	390	750	1200	2500
	$\Delta P=40$	15	18	24	30	43	60	-	-	-	-	-	-	-

*Перепад давления $\Delta P=P_1-P_2$, кгс/см², где P₁ – давление перед краном, P₂ – давление после крана**Привод.**

По желанию заказчика кран может поставляться с:

- ручным рычагом
- ручным редуктором
- электрическим приводом, пневмоприводом, гидроприводом

Таблица выбора электропривода.

DN	Электрический привод AUMA
10	SQ05.2
15	SQ05.2
20	SQ05.2
25	SQ05.2
32	SQ05.2
40	SQ05.2
50	SQ05.2
65	SQ05.2
80	SQ07.2
100	SQ07.2
125	SQ07.2
150	SQ10.2
200	SG12.2
250	SA07.6-VZ4.3/GS100.3

**Как заказать.**

		ШК4	2	2	С	2	1	150	25	Р
Тип арматуры	ШК4 – шаровой кран									
Тип присоединения	2 – под приварку 3 – фланцевый 4 – резьбовой 5 – сварка/резьба									
Рабочая среда	2 – пар									
Материал корпуса	С – углеродистая сталь									
Уплотнение	2 – PTFE+С									
Исполнение	1 – запорный									
Диаметр	10-250									
Давление	16 – 16 кгс/см ² 25 – 25 кгс/см ² 40 – 40 кгс/см ²									
Привод	(_) – ручной рычаг Р – ручной редуктор ЭП – электропривод, пневмопривод, гидровпривод									

Модель	Тип присоединения	Рабочая среда	Материал корпуса	Уплотнение	Исполнение
ШК4-22С21	Под приварку	Пар	Углеродистая сталь	PTFE+С	Запорный
ШК4-32С21	Фланцевый				
ШК4-42С21	Резьбовой				
ШК4-52С21	Сварка/резьба				

Например, “ШК4-22С21-150-25-Р”.